

Ficha de recollida de datos

MVMC Casas do Porto

DENOMINACIÓN DA COMUNIDADE	MVMC Casas do Porto
CONCELLO / PARROQUIA	Rois – Rois (San Mamede)
DATOS PRINCIPAIS	
Superficie	35,85 Hectáreas
Límites	Norte: Propiedades particulares do lugar de Casas do Porto. Este: MVMC Balouta e Fontecova. Sur: MVMC Balouta e Fontecova. Oeste: Monte dos veciños da Chisca.
Situación xeográfica	UTM Fuso 29N ETRS89 Norte: 523724.28, 4733228,88 Este: 523822.26, 4733224.36 Sur: 522588.75, 4731921.72 Oeste: 522459.09, 4732047.09
Altimetrías	Aproximadamente 170 – 300 metros
Características do clima	Clima atlántico (sub templado húmedo)
Estrutura de usos do solo	Uso principal forestal, con predominio do bosque mixto e bosque de coníferas e presenza de matorrais.
ORIXE HISTÓRICA	
Patrimonio etnográfico	
Patrimonio natural	
Actividades (Veciños)	Informe do Distrito Forestal IV, do 4 de maio de 2016, engadindo que consta que desde tempo inmemorial viñan a realizar o aproveitamento de mananciais e traídas de abastecemento de auga potable ao lugar de Casas de Porto e tamén dos sobrantes das zonas hortícolas de regadño, recollida de leñas mortas, cogomelos, estrume para as cortes dos animais, consuetudinariamente en réxime de comunidade e sen asignación de cotas.

CATÁLOGO DE PAISAXES DOS MONTES DE TERRAS DE IRIA	
Catálogo de paisaxes	A zona forma parte da área Paisaxística da Galicia Central.**
Directrices de paisaxe	

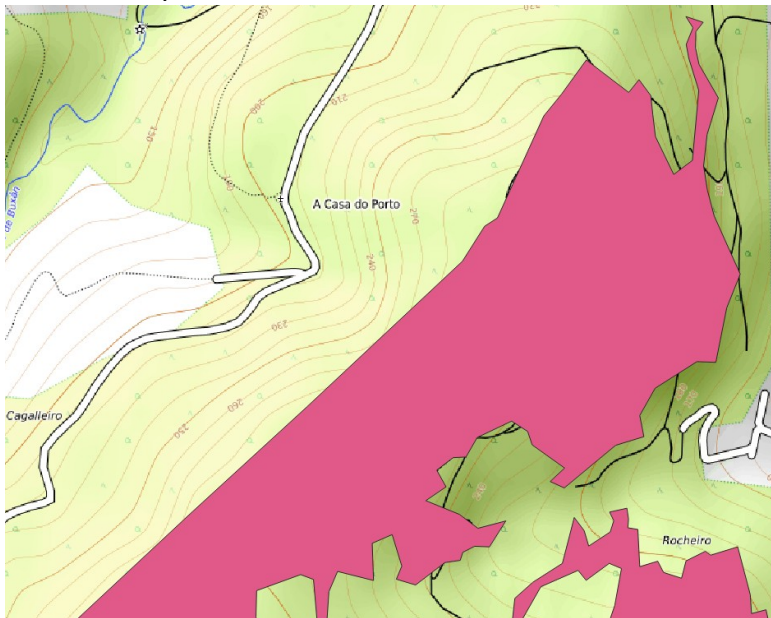
* Datos obtidos da páxina web da Consellería do medio rural [enlace](#). Datos cartográficos para a realización dos diferentes mapas no distrito forestal IV e no visor do Instituto de Estudos do Territorio da Xunta de Galicia.

**Datos obtidos da páxina do Catálogo de Paisaxes mediante o [enlace](#).

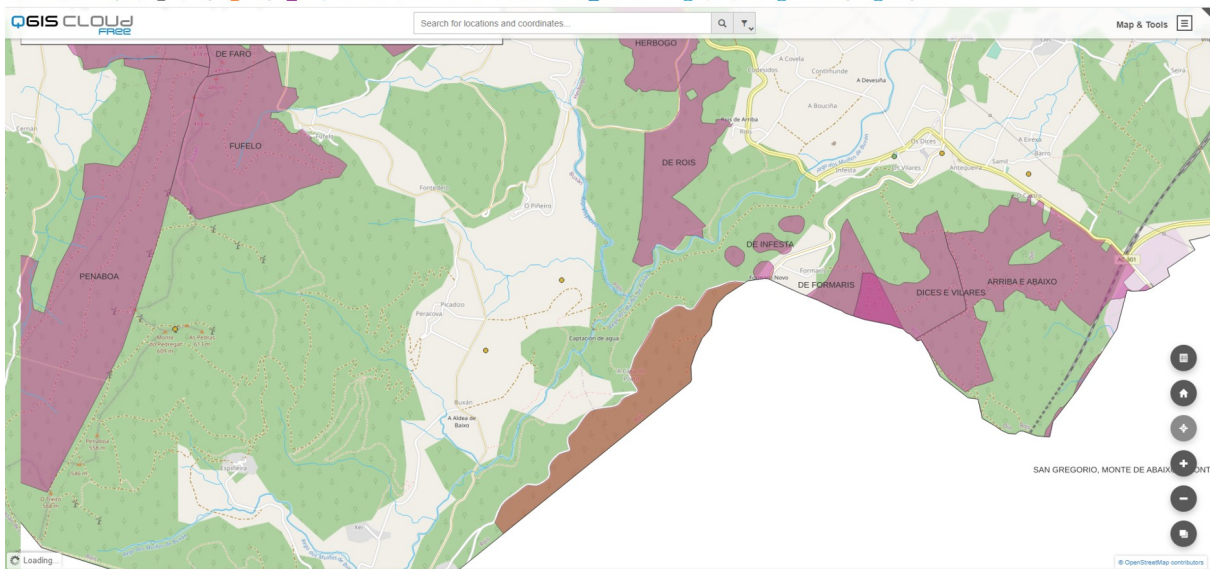
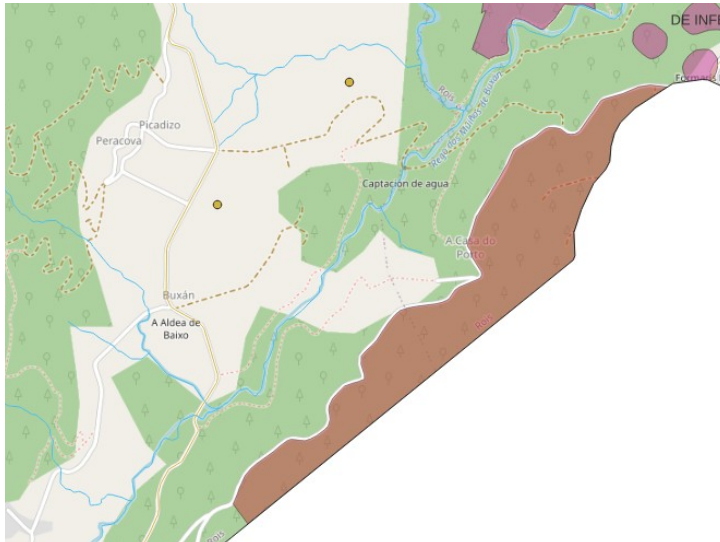
Anexo

A continuación amósanse capturas do QGIS e do visor de mapas relacionadas ca visualización dos Montes Man Comúns, o da ficha e os colindantes.

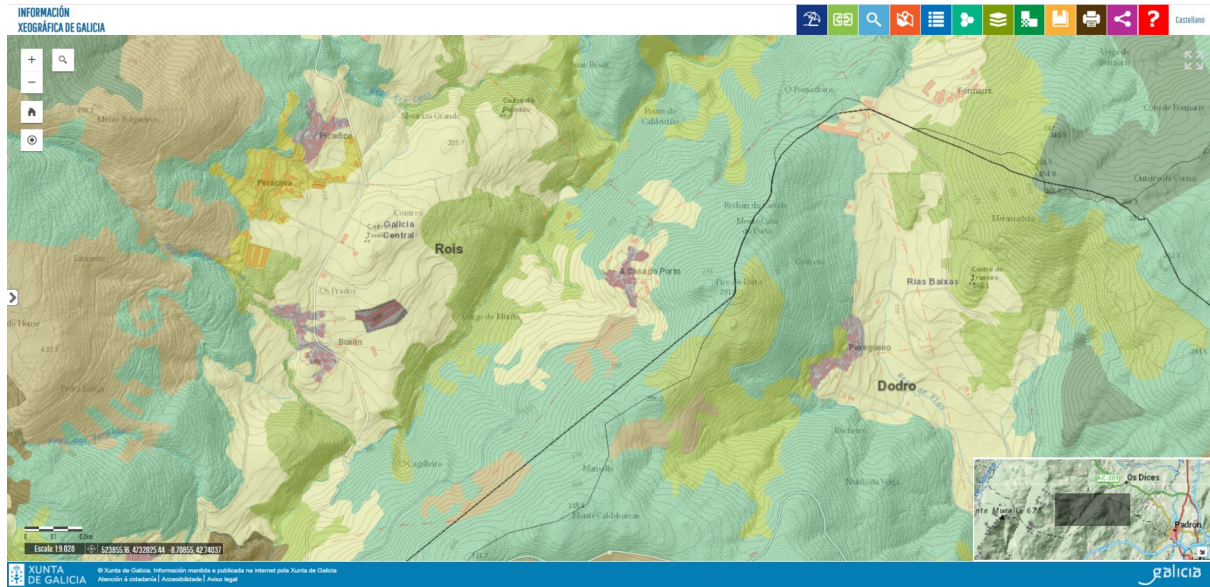
Anexo I: Mapa elaborado no QGIS 3.260



Anexo II: Mapa de montes veciñais



Anexo III: Mapa de ocupación do solo SIOSE 2014. Información xeográfica de Galicia



Anexo IV: Mapa elaborado no QGIS CLOUD free. Mapa satélite

